

Sommario

Spostamento tra più finestre aperte	1
Spostamento tra più finestre aperte: Introduzione	1
Passaggio da una finestra all'altra delle Routine di misurazione aperte	1
Disposizione delle finestre aperte	2
Assegnazione delle finestre aperte alle routine desiderate.....	3

Spostamento tra più finestre aperte

Spostamento tra più finestre aperte: Introduzione



Questo capitolo descrive come navigare e visualizzare più routine di misurazione aperte mediante lo stesso menu Finestra.

In questo capitolo verranno trattati i seguenti argomenti principali.

- Spostamento tra routine di misurazione aperteRoutine di misurazione
- Disposizione delle finestre aperte
- Assegnazione delle finestre aperte alle routine desiderate

Passaggio da una finestra all'altra delle Routine di misurazione aperte

Ecco alcuni modi con cui passare facilmente da una finestra all'altra delle routine di misurazione aperte.

Fare clic sulle opzione Precedente o Successiva: selezionare le opzioni del menu **Successiva (Finestra | Successiva)**  o **Precedente (Finestra | Precedente)**  per passare alla finestra successiva o precedente della routine di misurazione. Quando si arriva alla fine di tutte le finestre, selezionando **Successiva** non succede niente.

Fare clic su un elenco di routine di misurazione aperte: in fondo al menu **Finestra**, PC-DMIS visualizza un elenco di tutte le routine di misurazione. È possibile selezionare facilmente la routine di misurazione desiderata selezionandone il nome nell'elenco.

Fare clic sulla barra del titolo: se è visualizzata la barra del titolo della finestra di visualizzazione grafica o della finestra di modifica di una routine di misurazione, fare clic su di essa per passare a tale routine di misurazione. Sovrapporre o affiancare le finestre delle routine di misurazione attiva selezionando l'opzione appropriata nel menu **Finestra**.

Disposizione delle finestre aperte

Le opzioni del menu elencate di seguito consentono di disporre tutte le finestre aperte della routine di misurazione attiva. Tali opzioni non influiscono sulla finestra di modifica se non si sposta tale finestra dalla posizione in cui è agganciata, facendo clic su di essa con il pulsante destro del mouse, quindi deselezionando l'opzione del menu **Vista agganciata**.

Sovrapponi



Dispone le finestre una sull'altra, in modo che vengano visualizzate solo le barre dei titoli e colloca in primo piano la finestra attiva.

Affianca orizzontalmente



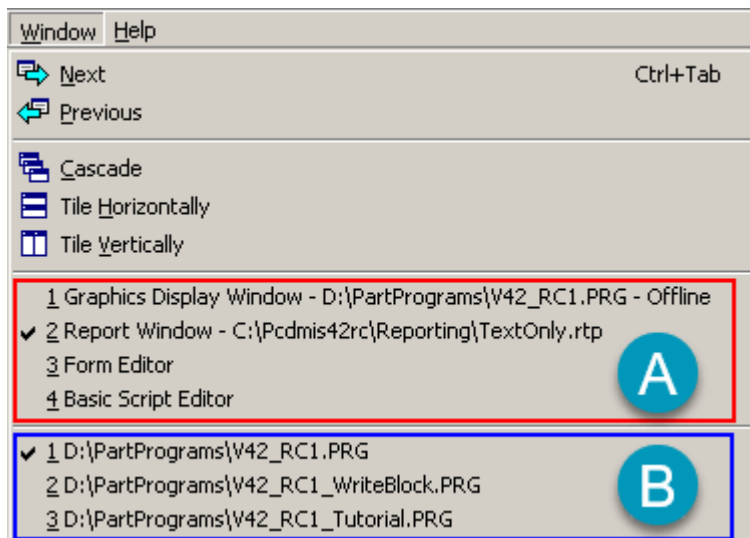
Affianca le finestre orizzontalmente e colloca in cima la finestra attiva.

Affianca verticalmente



Affianca le finestre verticalmente e colloca a sinistra la finestra attiva.

Assegnazione delle finestre aperte alle routine desiderate



Esempio di menu Finestre

- A. A - In questo riquadro è riportato l'elenco delle finestre aperte per la routine di misurazione corrente.
- B. In questo riquadro è riportato l'elenco delle routine di misurazione aperte.

Sopra l'elenco delle routine di misurazione, PC-DMIS elenca anche tutte le finestre aperte nel menu **Finestra**. Selezionare una finestra dal menu per attivarla.